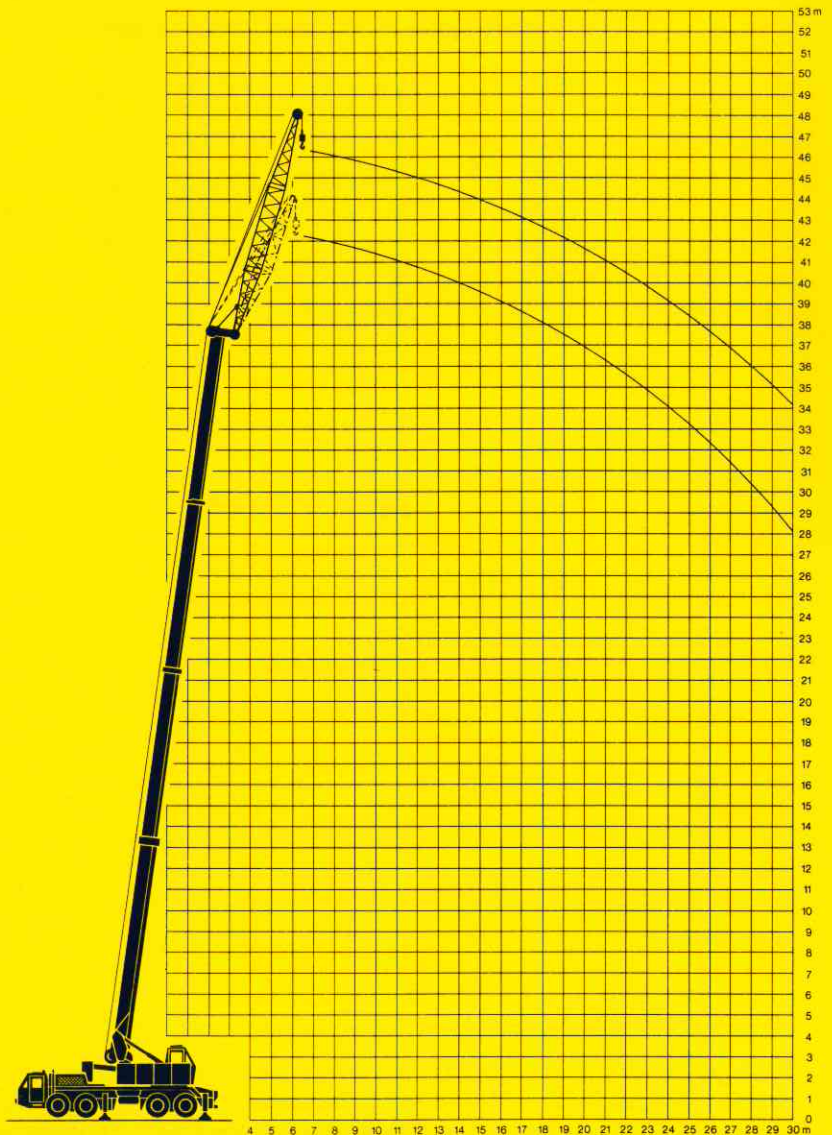


# Die Traglasten und Hubhöhen an der fest abgespannten Gitterspitze.

35 m Teleausleger + 7 m bzw. 11 m lange Gitterspitze.  
Arbeitszustand: abgestützt, Arbeitsbereich: 360°.

Ausladung m	Gitterspitze	
	7 m unter 15°	11 m unter 10°
14	5	-
15	5	3,5
16	4,85	3,45
17	4,45	3,4
18	4,05	3,3
19	3,65	3,15
20	3,3	3
21	2,9	2,8
22	2,6	2,6
23	2,25	2,35
24	2	2,1
25	1,7	1,9
26	1,45	1,65
27	1,25	1,45
28	1,05	1,25
29	0,85	1,1
30	0,7	0,9



Es gelten die Anmerkungen zu den Traglasttabellen und zusätzlich:

1. Die angegebenen Traglasten überschreiten nicht 75 % der Kipplast.
2. Die Gitterspitze mißt 7 oder 11 m und ist unter 15° oder 10° zum Teleskopausleger fest abgespannt.

## Zusatzblatt zum Technischen Maßblatt LT 1050.



# Die Traglasten an der wippbaren Gitterspitze.

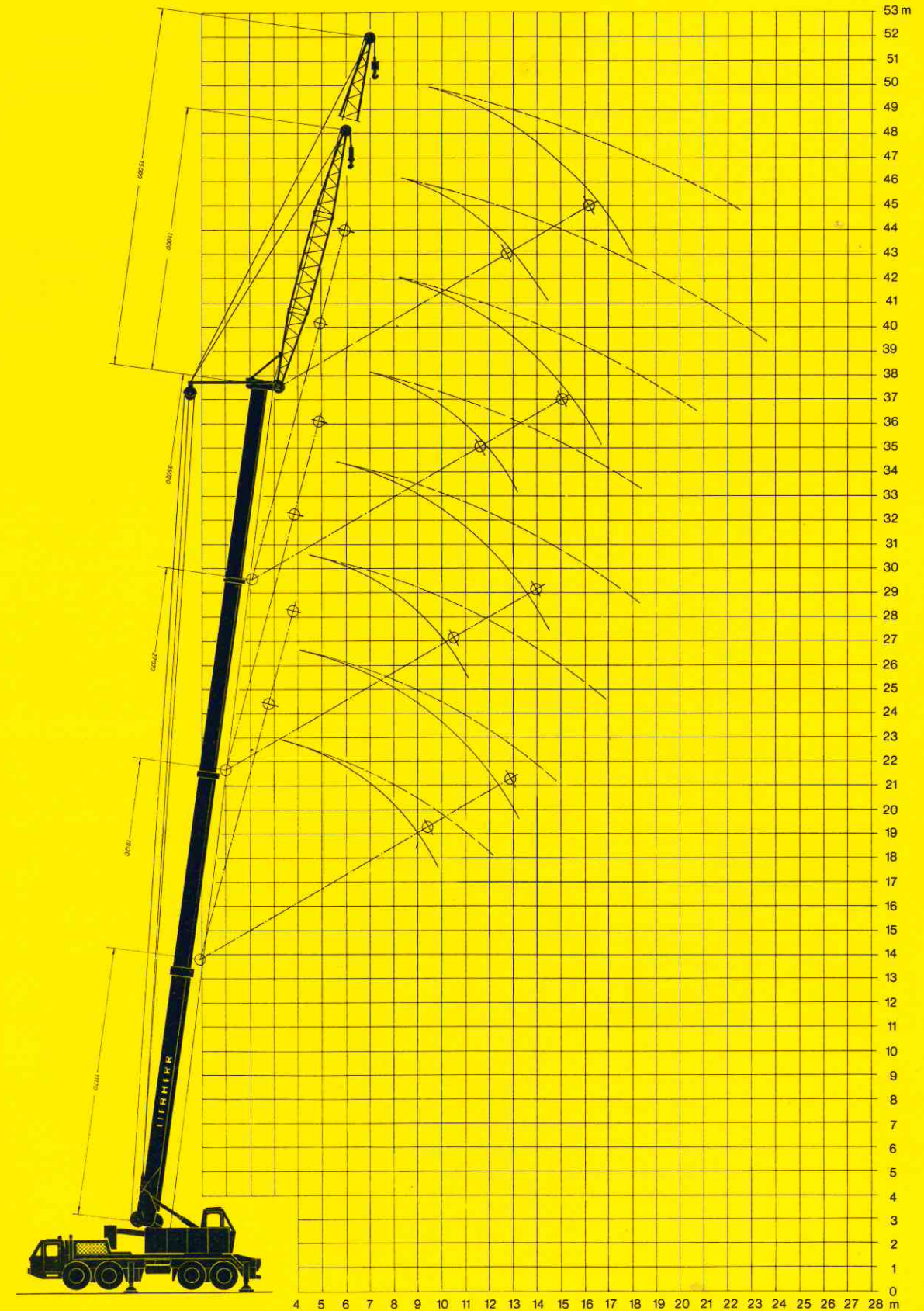
Arbeitszustand: abgestützt, Arbeitsbereich: 360°.

Ausladung m	Teleskopauslegerlänge							
	11 m		19 m		27 m		35 m	
	Gitterspitze		Gitterspitze		Gitterspitze		Gitterspitze	
	11 m	15 m	11 m	15 m	11 m	15 m	11 m	15 m
3,4	6,7							
4	6,4	5,5						
5	5,6	5,2	6					
6	5	4,5	5,5	5				
7	4,5	4,1	4,9	4,6	5,35			
8	3,95	3,7	4,2	4	4,8	4,35		
9	3,65	3,3	3,7	3,6	4,4	4	4,2	
10	3,3	2,95	3,6	3,2	4	3,8	4	
12	2,9	2,5	3	2,7	3,45	3,1	3,6	3,2
14		2,2	2,7	2,3	2,9	2,7	3,1	2,9
16			2,53	2,2	2,6	2,35	2,7	2,6
18				1,98	2,4	2,1	2,5	2,3
20						2	2,3	2,15
22							2,1	1,98
23,7							1,95	

Es gelten die Anmerkungen zu den Traglasttabellen und zusätzlich:

1. Die angegebenen Traglasten überschreiten nicht 75 % der Kipplast.
2. Es gelten dieselben Traglastangaben, wenn der Teleskopausleger unter 8° zur Senkrechten steht und die Gitterspitze wippt oder wenn der Teleskopausleger um seinen Fußpunkt wippt und die Gitterspitze unbewegt bleibt.

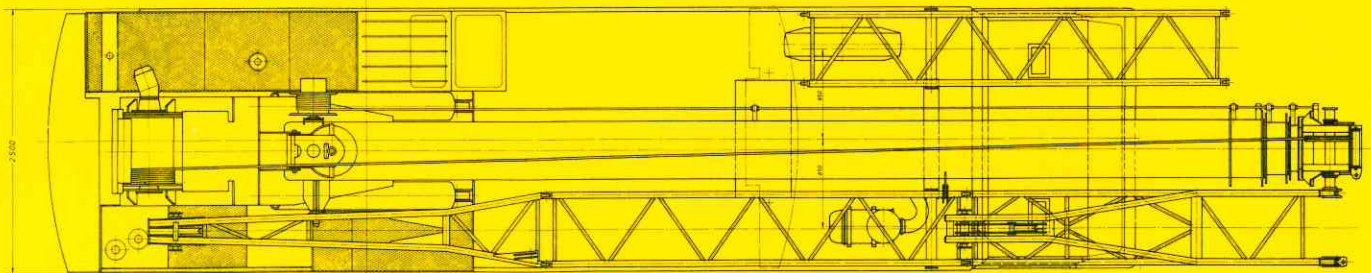
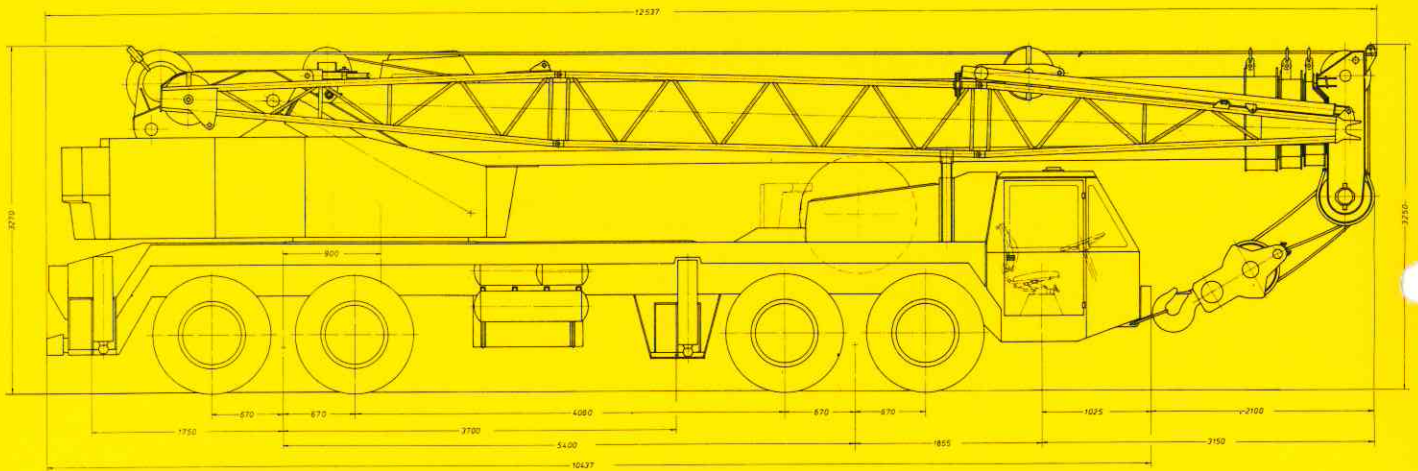
# Die Hubhöhen an der wippbaren Gitterspitze.



**Mit dem LT 1050 fahren Sie mehr Einsätze,  
weil Sie immer den richtigen Ausleger haben.**



# Der LT 1050 mit Gitterspitze im Straßentransport.



Technische Änderungen vorbehalten.

TP 05 Z 4. 1.5.76

Nehmen Sie Kontakt auf mit  
**LIEBHERR-WERK EHINGEN GMBH, 7930 Ehingen/Donau, Telefon (07391) 502-1, Telex 71763**