

Zusatzblatt zum Technischen Maßblatt LT 1100

LIEBHERR

So baut man Fahrzeugkrane.



Die Traglasten an der Gitterspitze.

Wippbare Gitterspitze.

Ausladung m	Teleskopauslegerlängen									
	24,2 m			34,6 m			45 m			
	Gitterspitze			Gitterspitze			Gitterspitze			
	11 m	20 m	29 m	11 m	20 m	29 m	11 m	20 m	29 m	33,5 m
7	11,5									
8	10,6									
9	9,8			9,8						
10	8,9	6,8		8,9						
11	8	6,5		8			5,5			
12	7	6,3		7	6,3		5			
13		6	3,5	6,3	6		4,5			
14		5,8	3,4	5,7	5,8		4,2			
15		5,5	3,3		5,5	3,3	4	4,7		
16		5,2	3,2		5,3	3,2	3,9	4,3		
17		5	3,1		5,1	3,1		4	3	
18		4,6	3		4,9	3		3,6	2,8	2,1
19		4,1	2,9		4,7	2,9		3,2	2,7	2
20		3,5	2,8		4,5	2,8		2,8	2,5	1,9
21			2,7		4,2	2,7		2,5	2,4	1,8
22			2,6		4	2,6		2,1	2,2	1,7
24			2,4			2,4		1,7	1,9	1,5
26			2,2			2,2			1,6	1,3
28						2			1,3	1,1
30									1	1
32										0,9

Wird die Gitterspitze mit 15,5 m und 24,5 m montiert, gelten die Traglastwerte der 20 m bzw. 29 m langen Spitze.

Fest abgespannte Gitterspitze.

Ausladung m	Teleskopauslegerlänge 45 m			
	Gitterspitze 11 m		Gitterspitze 15,5 m	
	Neigung zum Teleskopausleger		Neigung zum Teleskopausleger	
	10°	30°	8°	27°
12	7,3		6,85	
14	6,5		6	
16	5,8	3,4	5,35	
18	5,3	3,3	4,8	2,6
20	4,8	3,1	4,3	2,4
22	4,4	2,9	3,9	2,3
24	4	2,7	3,5	2,2
26	3,65	2,55	3,2	2,1
28	3,35	2,35	2,9	2
30	3,1	2,15	2,65	1,9
32	2,85	2	2,35	1,8
34	2,55	1,8	2,05	1,7
36	2,2	1,6	1,8	1,6
38	1,75	1,4	1,5	1,5
40	1,3	1,25	1,2	1,4

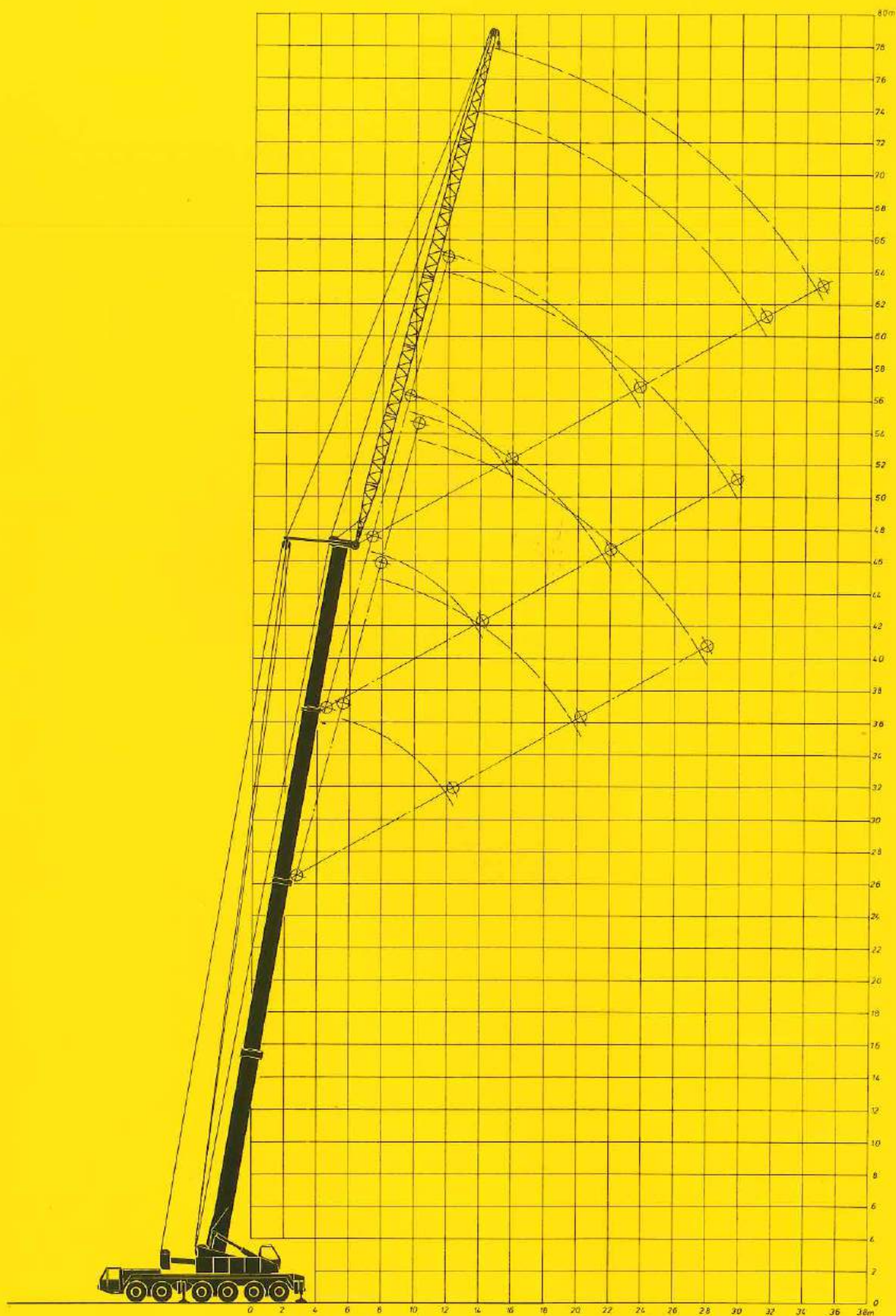
Anmerkungen zu den Traglasttabellen:

1. Es gelten die Anmerkungen zu den Traglasttabellen aus dem Technischen Maßblatt LT 1100 und zusätzlich:
2. Der Arbeitszustand ist abgestützt.
3. Der Arbeitsbereich ist 360°.

Der LT 1100 hat für jed

Die Hubhöhen.

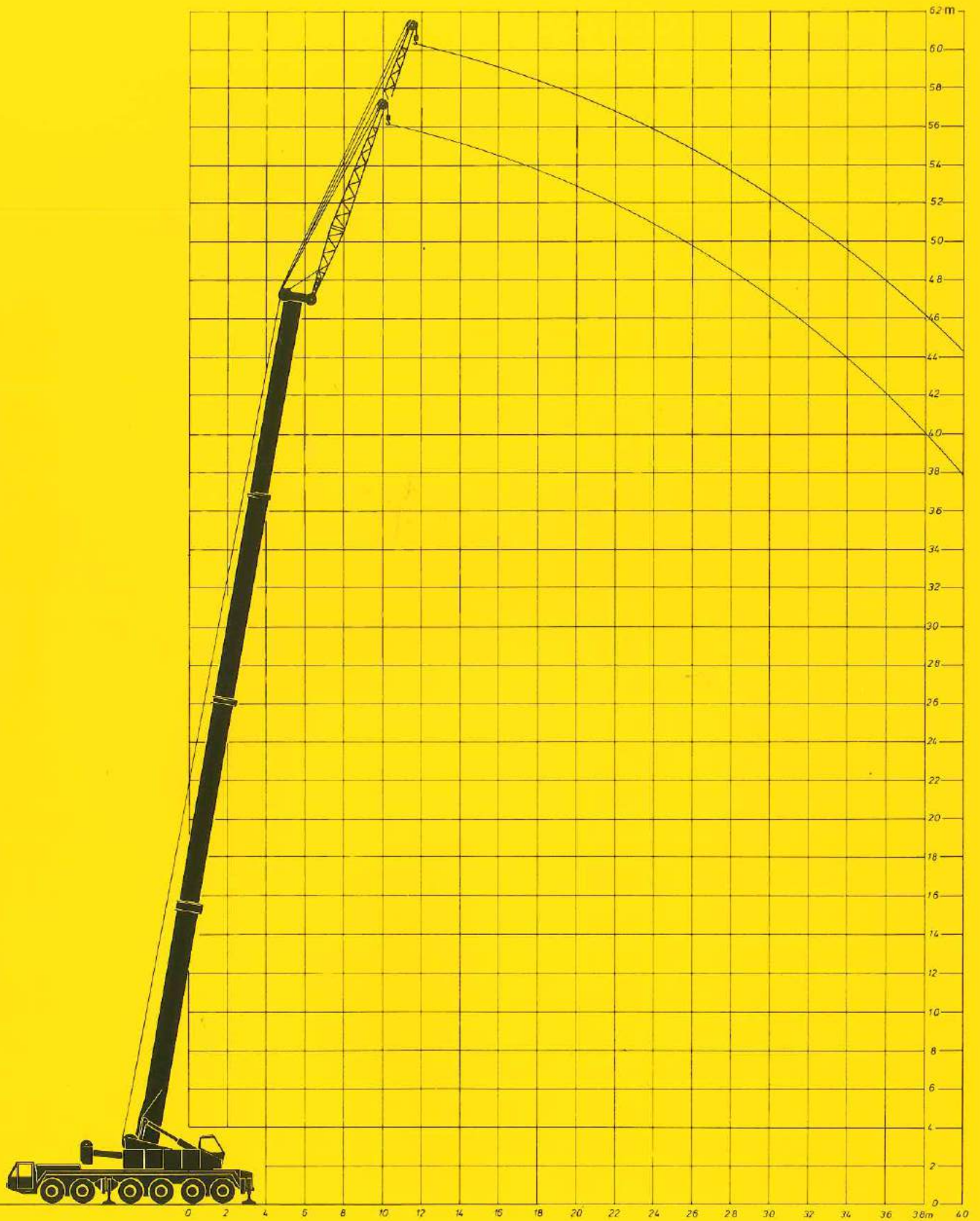
Wippbare Gitterspitze.



den Einsatz die passende

Die Hubhöhen.

Fest abgespannte Gitterspitze.



le Ausrüstung.

Die Traglasten an der Klappspitze.

Teleskopauslegerlänge: 45 m.

Klappspitze: 12,5 m.

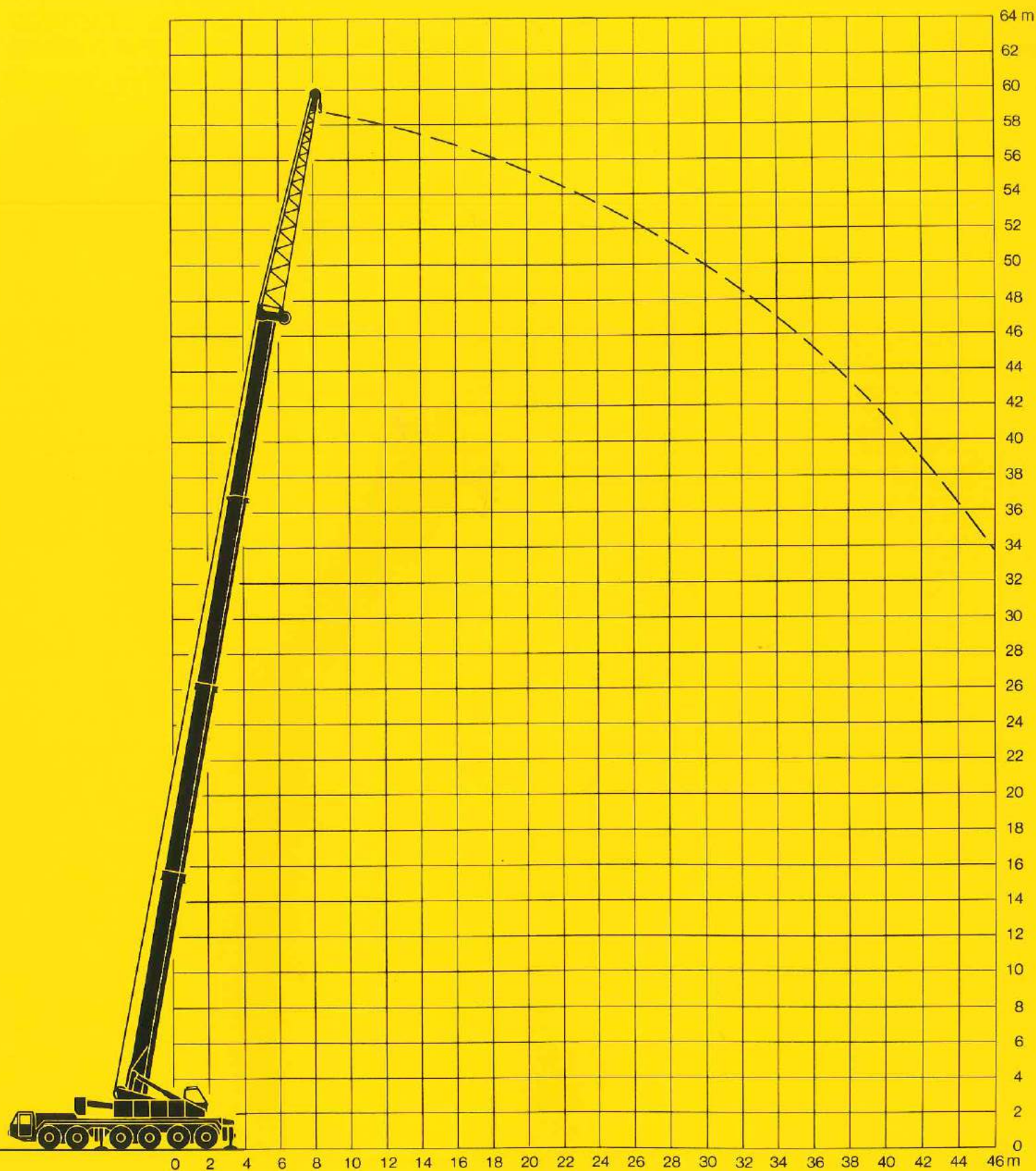
Arbeitszustand: abgestützt; Arbeitsbereich: 360°.

Ausladung m	mit 8 t Ballast	mit 12 t Ballast
10	7,5	7,5
11	7,2	7,2
12	6,9	6,9
13	6,7	6,7
14	6,3	6,3
15	6	6
16	5,8	5,8
17	5,5	5,5
18	5,3	5,3
19	5	5
20	4,8	4,8
22	4,4	4,4
24	4	4
26	3,7	3,7
28	3,4	3,4
30	3,1	3,1
32	2,7	2,8
34	2,4	2,6
36	2	2,3
38	1,6	2
40	1,2	1,7
42	0,7	1,4
44		1,1
46		0,7

Es gelten die Anmerkungen zu den Traglasttabellen.

Die Hubhöhen.

Klappspitze.



Änderungen vorbehalten.

TPZ 13b. 1.4.77

Nehmen Sie Kontakt auf mit
LIEBHERR-WERK EHINGEN GMBH, 7930 Ehingen/Donau, Telefon (07391) 502-1, Telex 71763