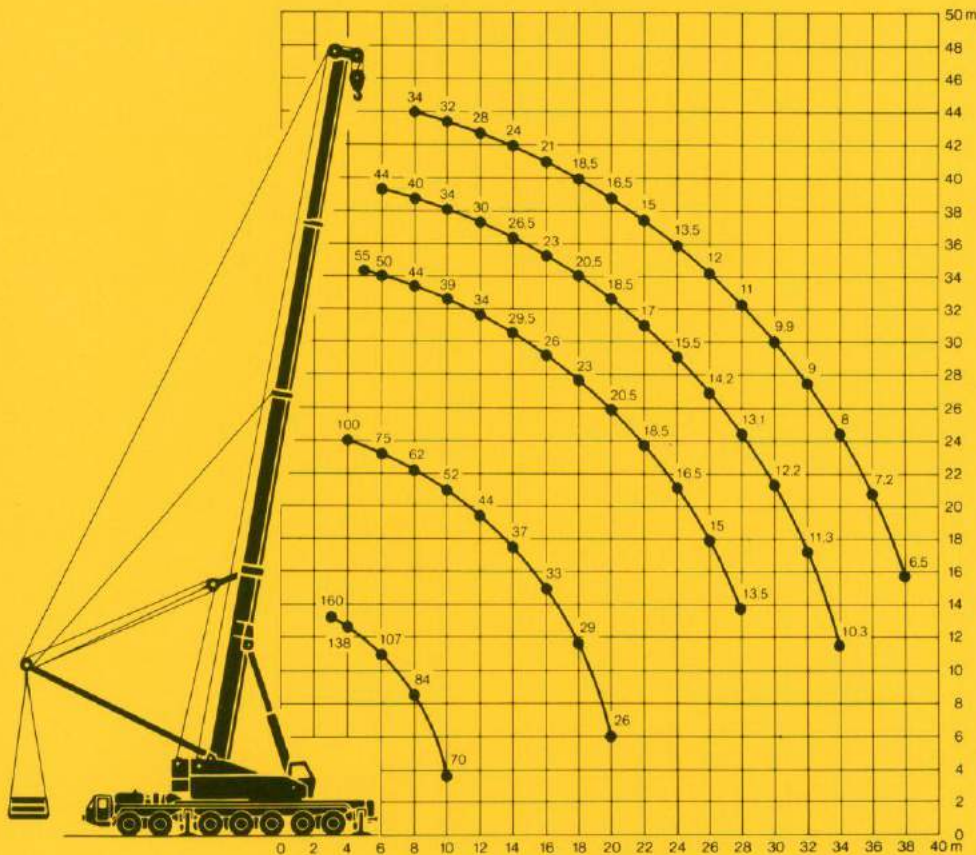


# Die Traglasten mit Derrickeinrichtung. Lifting capacities with derrick equipment. Forces de levage avec équipement derrick.

Teleskopauslegerlängen (m). Arbeitszustand: abgestützt, Arbeitsbereich: 360°.  
Working lengths of boom (metres). On outriggers, 360°.  
Longueurs de la flèche (en m). Grue sur stabilisateurs, rotation sur 360°.

Ausladung Radius Portée m	14,1 m		24,4 m*		37 m		40 m		45 m	
	75 %	85 %	75 %	85 %	75 %	85 %	75 %	85 %	75 %	85 %
3	160	176								
3,5	148	163								
4	138	152	100	110	55	60				
5	120	132	85	93	55	60				
6	107	118	75	82	50	55	44	48		
7	95	104	69	76	47	52	42	46		
8	84	92	62	68	44	48	40	44	34	37
9	74 (77)	81 (85)	56	62	42	46	37	41	33	36
10	66 (70)	73 (77)	52	57	39	43	34	37	32	35
12			44	48	34	37	30	33	28	31
14			37	41	29,5	32,5	26,5	29	24	26,5
16			33	36	26	28	23	25	21	23
18			29	32	23	25	20,5	22,5	18,5	20,5
20			26	28	20,5	22,5	18,5	20,4	16,5	18
22					18,5	20,5	17	18,7	15	16,5
24					16,5	18	15,5	17	13,5	15
26					15	16,5	14,2	15,6	12	13,2
28					13,5	15	13,1	14,4	11	12,1
30							12,2	13,4	9,9	10,9
32							11,3	12,4	9	9,9
34							10,3	11,3	8	8,8
36									7,2	7,9
38									6,5	7,1

\* Teleskopteil 1 ganz ausgeschoben, Teile 2 und 3 bleiben eingeschoben.  
Telescopic section 1 fully extended, telescope sections 2 and 3 retracted.  
Élément télescopique 1 entièrement sorti, éléments 2 et 3 rentrés.  
In ( ) angegebene Traglasten gelten bei ausgefahrenem Drehbühnenballast.  
Load capacities in ( ) apply with slewing platform ballast extended.  
Les charges indiquées entre ( ) sont valables pour un lest de tourelle sorti.



## Anmerkungen:

- Die angegebenen Traglasten überschreiten nicht 75 % bzw. 85 % der Kipplast.
- Drehbühnenballast: 24 t eingefahren. Schwebeballast: 15 t.

## Notes:

- The tabulated load ratings do not exceed 75 % or 85 % of the tipping load.
- Counterweight on superstructure: 24 t retracted. Suspended counterweight: 15 t.

## Remarques:

- Les charges de levage indiquées ne dépassent pas 75 % ou 85 % de la charge de basculement.
- Contrepoids: 24 t à la partie tournante rentrée. 15 t en tant que lest suspendu.

# LT 1160

**Zusatzblatt zum technischen Maßblatt.  
Supplement to technical data sheet.  
Supplément au descriptif.**