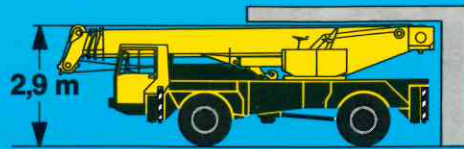


Der neue LTM 1030 von Liebherr.

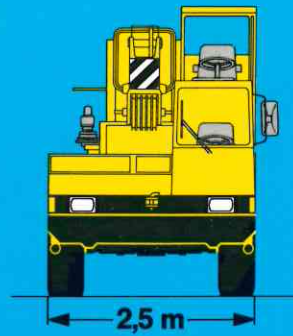
Beispielhaft kompakt, leicht, stark und komfortabel.

Niedrigste Bauhöhe



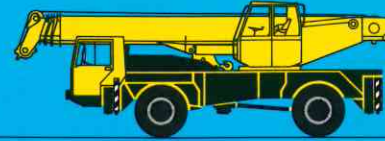
- durch Fahrgestellabsenkung
- und variable Kabinenhöhe

Geringe Fahrzeugbreite



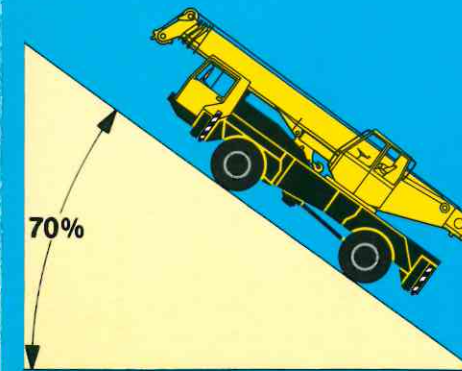
- auch mit Bereifung 16.00 R 25

Niedrigstes Gesamtgewicht



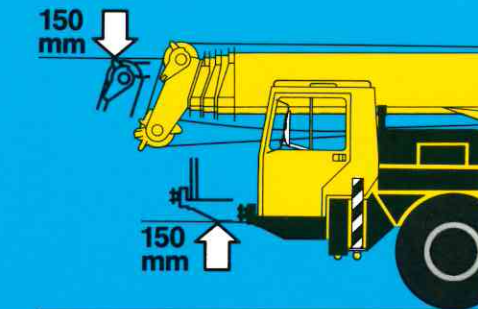
- durch flexible Bauweise
- mit länderspezifischer Ausrüstung
- für einen internationalen Markt

Höchstes Leistungsgewicht



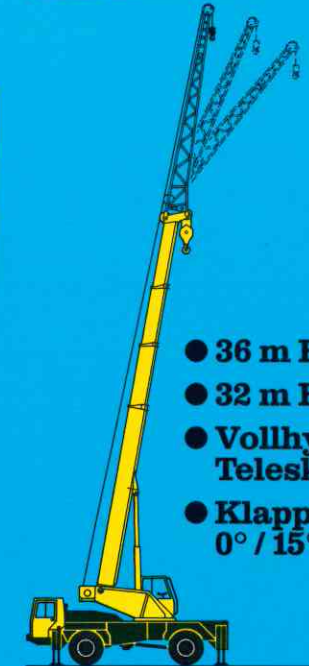
- 12,7 PS/t
- 280 PS Motor
- 70% Steigfähigkeit

Modernstes Federungssystem „Niveaumatik“

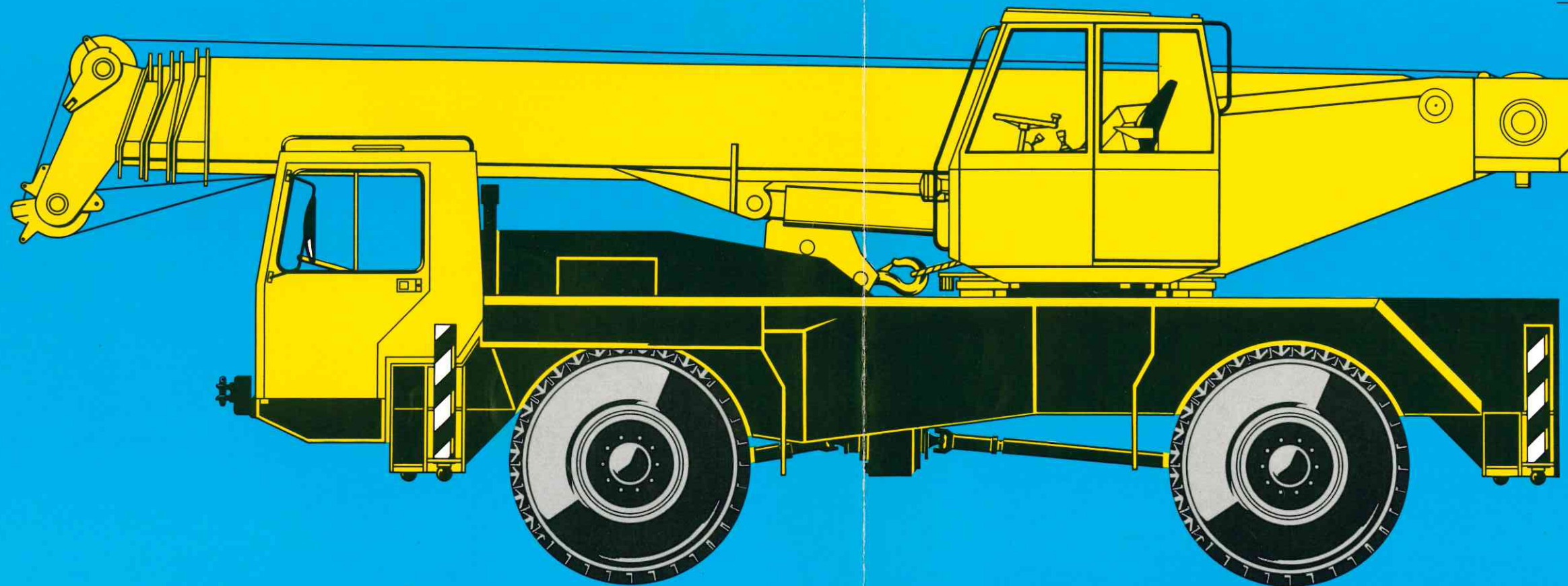


- 300 mm Federweg
- 2 x 12° Seitenneigung
- 2 x 28° Böschungswinkel
- automatische Niveaueinstellung

Große Hubhöhe und Reichweite



- 36 m Hubhöhe
- 32 m Reichweite
- Vollhydraulischer Teleskopausleger
- Klappspitze 0° / 15° / 30°



LIEBHERR

So baut man Fahrzeugkrane.