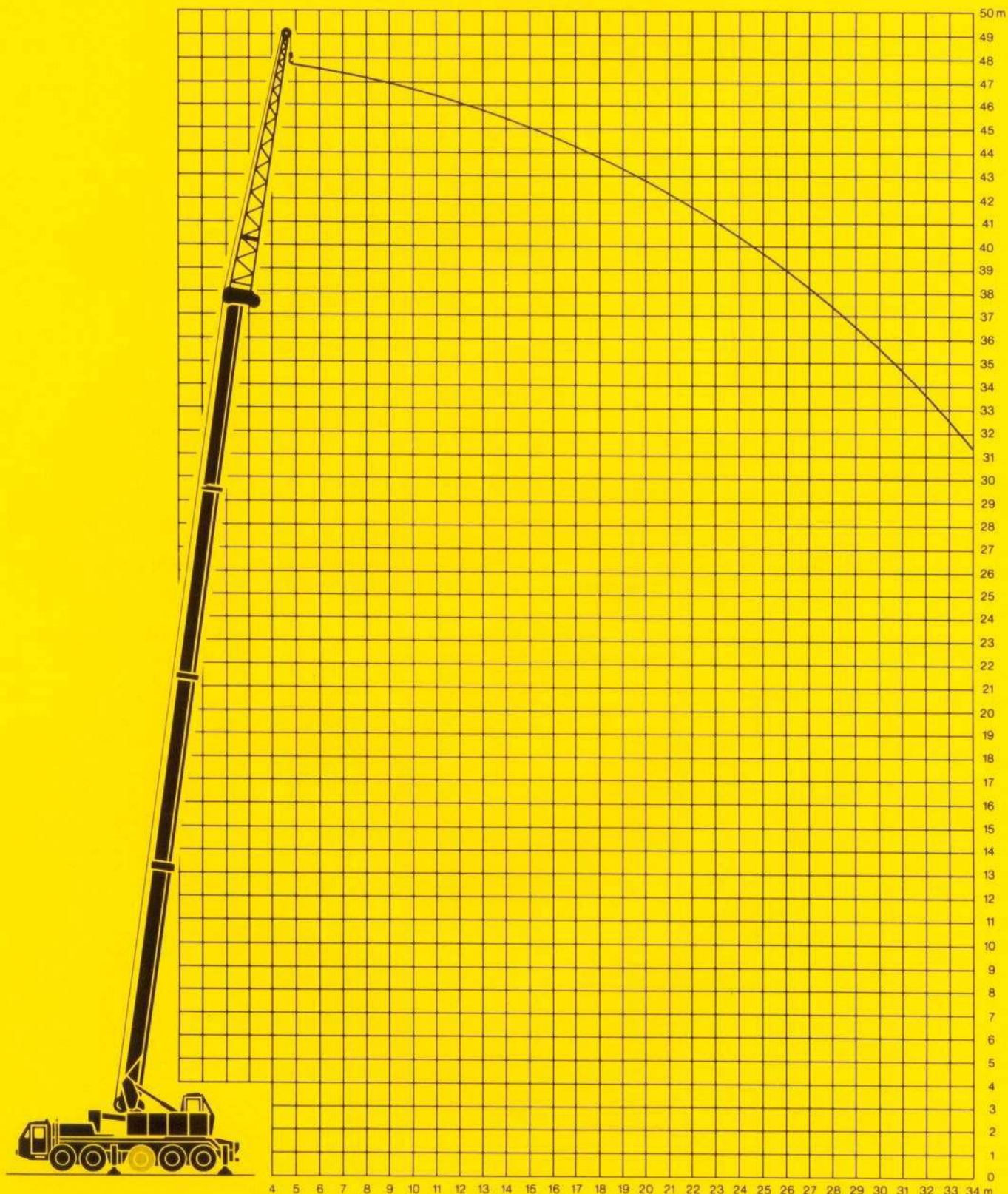


**Die Traglasten an der Klappspitze.  
Lifting capacities at the swing away.  
Forces de levage à la flèche pliante.**



**LT 1055**

**Zusatzblatt zum technischen Maßblatt.  
Supplement to technical data sheet.  
Additif au descriptif.**

# Die Traglasten an der Klappspitze. Lifting capacities at the swing away. Forces de levage à la flèche pliante.

Teleskopausleger: 35 m. Klappspitze: 11 m. Arbeitszustand: abgestützt, Arbeitsbereich: 360°.  
Telescopie jib: 35 m. Swing away: 11 m. On outriggers, 360°.  
Flèche télescopique: 35 m. Flèche pliante: 11 m. Grue calée – sur 360°.

Ausladung Radii Portée m	75 %	85 %
7	4,2	4,2
8	4	4
9	3,9	3,9
10	3,7	3,7
12	3,5	3,5
14	3,2	3,2
16	3	3
18	2,8	2,8
20	2,6	2,6
22	2,4	2,4
24	2,2	2,2
26	2	2,1
28	1,9	1,9
30	1,7	1,8
32	1,5	1,7
34	1,4	1,6

Ballast 10 t ausgeschoben.  
Counterweight 10 t extended.  
Contrepoids 10 t sorti.

**Anmerkungen zu der Traglastabelle:** Es gelten die Anmerkungen zu den Traglasttabellen aus dem Technischen Maßblatt LT 1055.

Notes on lifting capacity table:

Remarks referring to load charts of the technical data sheet LT 1055.

Remarques relatives à la force de levage:

Les remarques sont valables aux forces de levage issues de la feuille caractéristiques techniques de LT 1055.

**Nehmen Sie Kontakt auf mit  
Please contact**

**Veillez prendre contact avec**

**LIEBHERR-WERK EHINGEN GMBH, D-7930 Ehingen/Donau, Tel. (07391) 502-1, Telex 71 763**