

# Die Traglasten an der Klappspitze. Lifting capacities at the folding jib. Forces de levage à la fléchette pliante.

Teleskopausleger: 28,4 m — 30 m. Klappspitze: 8,3 m — 14,5 m. Arbeitszustand: abgestützt, Arbeitsbereich: 360°.  
Kipplast: 75 %. Ballast: 4,6 t.  
Telescopic boom: 28,4 m — 30 m. Folding jib: 8,3 m — 14,5 m. On outriggers, 360°.  
Tipping load: 75 %. Counterweight: 4,6 t.  
Flèche télescopique: 28,4 m — 30 m. Fléchette pliante: 8,3 m — 14,5 m. Grue sur stabilisateurs, rotation sur 360°.  
Charge de basculement: 75 %. Contrepoids: 4,6 t.

Ausladung Radius Portée	Teleskopausleger / Telescopic boom / Flèche télescopique												Ausladung Radius Portée
	28,4 m						30 m						
	Klappspitze / Folding jib / Fléchette pliante												
m	0°	8,3 m 15°	30°	0°	14,5 m 15°	30°	0°	8,3 m 15°	30°	0°	14,5 m 15°	30°	m
5	6												5
6	5,9						5,6						6
7	5,8	5,6					5,5						7
8	5,7	5,6		2,7			5,45	4,15		2,7			8
9	5,55	5,5	4,45	2,65			5,35	4		2,6			9
10	5,4	5,45	4,25	2,55			5,2	3,8	3	2,55			10
12	5,05	5,25	3,9	2,4	1,8		4,9	3,5	2,9	2,35	1,8		12
14	4,6	4,8	3,65	2,2	1,75	1,45	4,45	3,3	2,8	2,2	1,7	1,45	14
16	3,75	3,9	3,4	2,05	1,65	1,45	3,65	3,1	2,7	2,05	1,65	1,4	16
18	3,1	3,25	3,3	1,9	1,6	1,4	3,05	3	2,6	1,9	1,55	1,35	18
20	2,6	2,7	2,85	1,8	1,5	1,35	2,5	2,65	2,55	1,8	1,5	1,25	20
22	2,15	2,3	2,4	1,7	1,45	1,25	2,1	2,2	2,3	1,7	1,45	1,2	22
24	1,8	1,9	2	1,6	1,4	1,25	1,75	1,85	1,95	1,6	1,35	1,15	24
26	1,55	1,6	1,7	1,45	1,35	1,2	1,45	1,55	1,65	1,4	1,3	1,1	26
28	1,3	1,35	1,4	1,25	1,3	1,15	1,25	1,3	1,35	1,2	1,25	1,05	28
30	1,1	1,15	1,2	1,05	1,15	1,15	1,05	1,1	1,15	1	1,1	1	30
32	0,95	0,95		0,9	1	1,05	0,85	0,9	0,95	0,85	0,95	0,95	32
34	0,75			0,75	0,8	0,9	0,75	0,75		0,7	0,75	0,85	34
36				0,65	0,7	0,75	0,6			0,55	0,65	0,7	36
38				0,5	0,55					0,45	0,5		38
40				0,45									40

TAB 69326 / 69327 / 69328

Teleskopausleger: 28,4 m — 30 m. Klappspitze: 8,3 m — 14,5 m. Arbeitszustand: abgestützt, Arbeitsbereich: 360°.  
Kipplast: 85 %. Ballast: 4,6 t.  
Telescopic boom: 28,4 m — 30 m. Folding jib: 8,3 m — 14,5 m. On outriggers, 360°.  
Tipping load: 85 %. Counterweight: 4,6 t.  
Flèche télescopique: 28,4 m — 30 m. Fléchette pliante: 8,3 m — 14,5 m. Grue sur stabilisateurs, rotation sur 360°.  
Charge de basculement: 85 %. Contrepoids: 4,6 t.

Ausladung Radius Portée	Teleskopausleger / Telescopic boom / Flèche télescopique												Ausladung Radius Portée
	28,4 m						30 m						
	Klappspitze / Folding jib / Fléchette pliante												
m	0°	8,3 m 15°	30°	0°	14,5 m 15°	30°	0°	8,3 m 15°	30°	0°	14,5 m 15°	30°	m
5	6,6												5
6	6,45						6,1						6
7	6,35	4,95					6,05						7
8	6,25	4,7		2,9			6	4,55		2,9			8
9	6,1	4,45	3,45	2,9			5,85	4,35		2,85			9
10	5,9	4,25	3,35	2,8			5,7	4,15	3,3	2,8			10
12	5,5	3,9	3,2	2,6	1,95		5,35	3,85	3,15	2,55	1,95		12
14	5,05	3,6	3,05	2,4	1,9	1,6	4,95	3,6	3,05	2,4	1,85	1,55	14
16	4,4	3,45	2,95	2,25	1,8	1,55	4,4	3,4	2,95	2,25	1,75	1,5	16
18	3,65	3,3	2,85	2,05	1,7	1,45	3,65	3,3	2,85	2,05	1,7	1,45	18
20	3,05	3,1	2,75	1,95	1,65	1,4	3,05	3,1	2,75	1,95	1,65	1,4	20
22	2,6	2,7	2,65	1,85	1,55	1,35	2,55	2,65	2,7	1,85	1,55	1,3	22
24	2,2	2,3	2,4	1,75	1,5	1,3	2,15	2,25	2,35	1,75	1,45	1,25	24
26	1,85	1,95	2	1,7	1,45	1,3	1,8	1,9	1,95	1,7	1,4	1,2	26
28	1,55	1,65	1,7	1,6	1,35	1,25	1,5	1,6	1,65	1,5	1,35	1,15	28
30	1,3	1,4	1,4	1,35	1,3	1,2	1,25	1,35	1,4	1,3	1,25	1,1	30
32	1,1	1,15		1,15	1,25	1,2	1,05	1,1	1,15	1,1	1,2	1,05	32
34	0,95			0,95	1,05	1,1	0,9	0,9		0,9	1	1	34
36				0,8	0,9	0,95	0,75			0,75	0,85	0,9	36
38				0,7	0,75					0,6	0,7		38
40				0,55						0,5	0,55		40

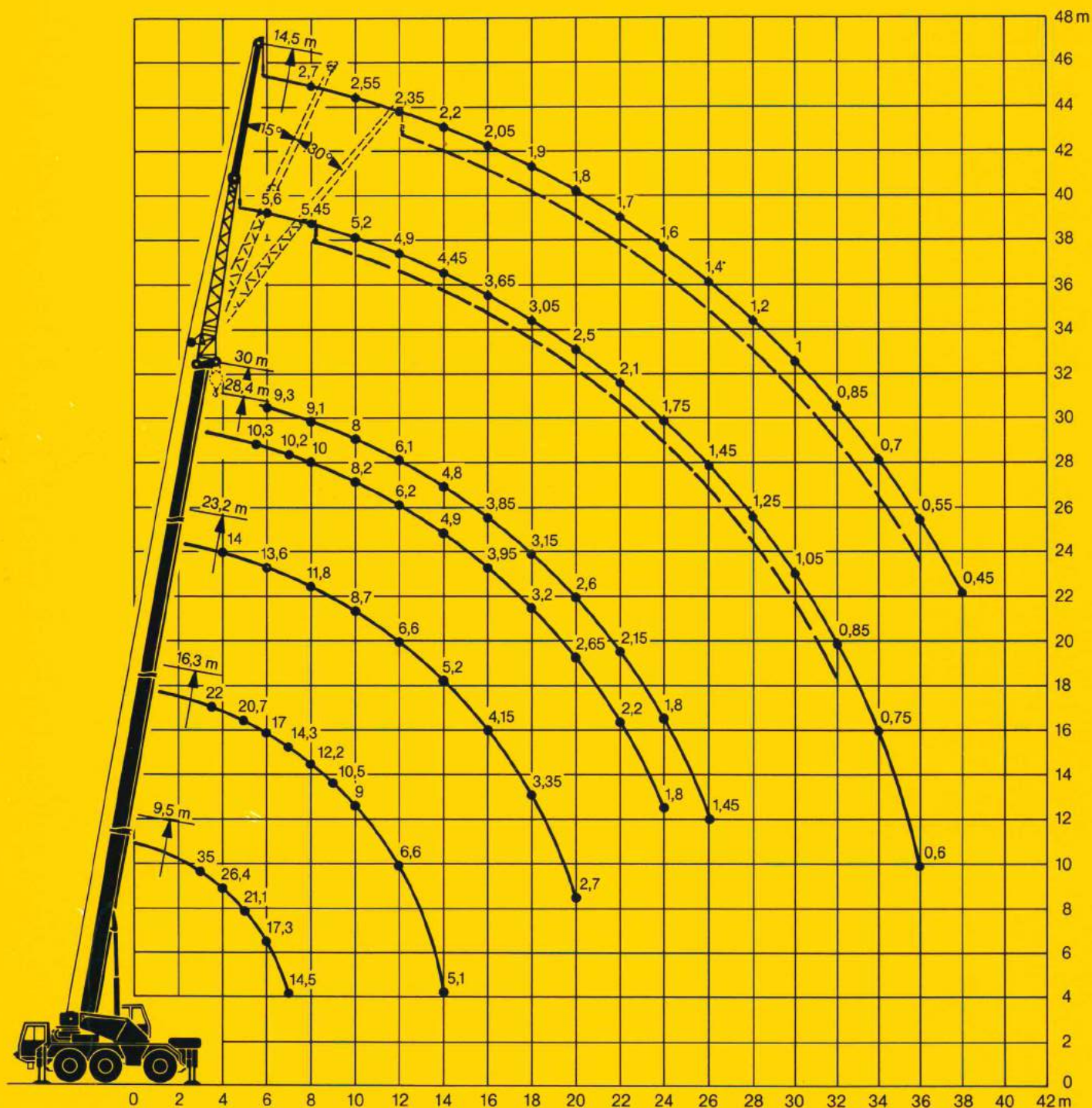
TAB 69329 / 69330 / 69331

## LTM 1035 – 3

30 m Teleskopausleger  
Telescopic boom  
Flèche télescopique

Zusatzblatt zum technischen Datenblatt.  
Supplement to technical data sheet.  
Supplément au descriptif.

# Die Hubhöhen. Lifting heights. Hauteurs de levage.



Anmerkungen zu den Traglast-  
tabellen.

Es gelten die Anmerkungen im  
Datenblatt.

Remarks referring to load  
charts.

Apply the remarks in the  
data sheet.

Remarques relatives aux tableaux  
des charges.

Appliquez les remarques au  
descriptif.

Änderungen vorbehalten. / Subject to modification. / Sous réserve de modifications.

TPZZ 92/2. 1.5.88

Nehmen Sie Kontakt auf mit  
Please contact  
Veuillez prendre contact avec

LIEBHERR-WERK EHINGEN GMBH, D-7930 Ehingen/Donau, Tel. (0 73 91) 502-0, Telex 7 1 763-0 le d