

# Hydraulisch wippbare Klappspitze Produktnutzen

Für Mobilkrane  
LTC 1050, LTM 1090/3 und LTM 1100/2



LTM 1090/3 mit 14 m Teleskopauslegerverlängerung und hydraulisch verstellbarer Klappspitze



Hydraulikzylinder zur stufenlosen Verstellung der Klappspitze



Schlauchtrommel für Hydraulikzylinder, montiert am Teleskopauslegeranlenkstück

# LIEBHERR

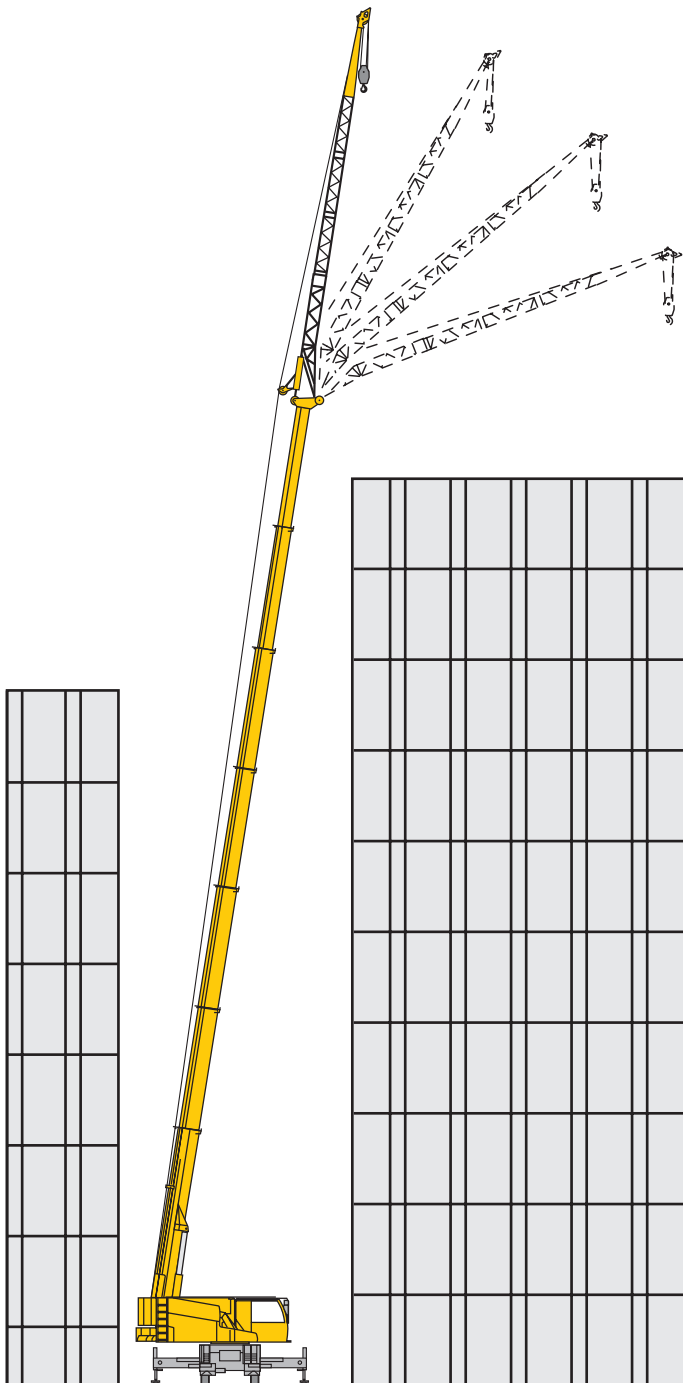
## Liebherr Mobilkrane mit hydraulisch verstellbarer Klappspitze

Liebherr bietet für seine Mobilkrane in der 50 t-, 90 t- und 100 t-Klasse auch Klappspitzen an, die anstelle über die standardmäßige mechanische Winkelverstellung über Hydraulikzylinder verstellbar werden können. Anstelle der mechanischen Verstelllasche befindet sich im Fußstück der Klappspitze ein Hydraulikzylinder zur stufenlosen Verstellung der bis zu 19 m langen Klappspitzen. Eine Schlauchtrommel am Teleskopauslegeranlenkstück und die Programmierung der LICCON-Überlastanlage gehören zum Lieferumfang dieser Sonderausrüstung.

Die hydraulisch wippbare Klappspitze bietet:

- Flexibles und wirtschaftliches Lasthandling
- **Wippen unter voller Last**
- Neue Einsatzbereiche, z.B. wenn auf engen, innerstädtischen Baustellen durch Gebäudekanten oder Leitungen das Wippen

mit dem Teleskopausleger stark eingeschränkt oder nicht möglich ist. Dann wird die Last mit der Klappspitze bei kleinem Radius aufgenommen, bis über die Störkante hochgezogen und mit beliebiger Ausladung durch Wippen der Klappspitze an ihrem Bestimmungsort abgesetzt. Einsätze für den Betrieb mit stufenlos verstellbarer Klappspitze finden sich z.B. bei der Montage von Klimageräten und Aufzugsanlagen auf Hochhäusern oder beim Betonieren und Bekieseln von Flachdachgebäuden. Die LICCON-Überlastanlage interpoliert beim Wippen automatisch die höchstmöglichen Traglasten. Alle Winkelstellungen des Teleskopauslegers sind mit den Winkelstellungen der Klappspitze kombinierbar. So können auch Lasten in Gebäude "eingefahren" werden.



### Kompakt-Mobilkran LTC 1050

50 t max. Traglast  
4,5 – 15 m lange  
Klappspitze  
50 m max. Hubhöhe  
46 m max. Ausladung



### Mobilkran LTM 1090/3

90 t max. Traglast  
10,8 – 19 m lange  
Klappspitze  
14 m Teleskop-  
auslegerverlängerung  
84 m max. Hubhöhe  
56 m max. Ausladung



### Mobilkran LTM 1100/2

100 t max. Traglast  
10,8 m – 19 m lange  
Klappspitze  
14 m Teleskop-  
auslegerverlängerung  
84 m max. Hubhöhe  
66 m max. Ausladung

