

Die stärksten Teleskopkrane der Welt LTM 11200-9.1 und LTR 11200

Optimiert für die Errichtung von Windkraftanlagen



LIEBHERR

Teleskop-Mobilkran LTM 11200-9.1

- 9-achsiges All-Terrain-Fahrgestell
- Leistungsstarker V8-Liebherr-Dieselmotor mit 500 kW/630 PS
- Optimales Rangieren durch komfortable Allradlenkung
- Verfahren auf der Baustelle mit 100 m-Teleskopausleger und Y-Abspannung
- Wirtschaftlicher Transport und kurze Aufbauzeit
- Geringer Flächenbedarf für Kranaufbau

Technische Daten LTM 11200-9.1

Maximale Traglast	1.200 t
Teleskopausleger	100 m
Max. Hubhöhe	188 m
Max. Ausladung	136 m
Fahrmotor/Leistung	Liebherr 8-Zylinder Turbo-Diesel 500 kW/680 PS
Kranmotor/Leistung	Liebherr 6-Zylinder Turbo-Diesel 270 kW/367 PS
Antrieb/Lenkung	18 x 8 x 18
Fahrgeschwindigkeit	75 km/h
Max. Ballast	202 t



Teleskop-Raupenkran LTR 11200

- Schmalspur-Raupenfahrgestell, max. Spurbreite 4,8 m
- Verfahren auf der Baustelle mit maximaler Ausrüstung
- Niedrige Bodenpressungen beim Verfahren
- Wirtschaftlicher Transport und kurze Aufbauzeit
- Geringer Flächenbedarf für den Kranaufbau
- Funkfernsteuerung zum Verfahren und Abstützen
- Hydraulische Lenkhilfe für optimierte Kurvenfahrt (Option)

Technische Daten LTR 11200

Maximale Traglast	1.200 t
Teleskopausleger	100 m
Max. Hubhöhe	189 m
Max. Ausladung	136 m
Fahr-/Kranmotor Leistung	Liebherr 6-Zylinder Turbo-Diesel 270 kW/367 PS
Max. Spurbreite	4,8 m
Max. Ballast	202 t

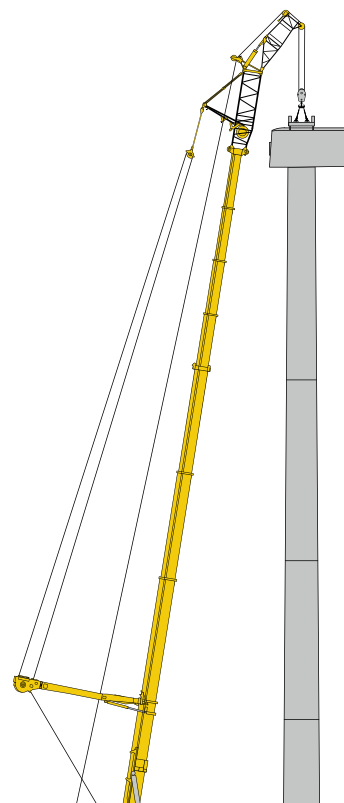


LTM 11200-9.1 und LTR 11200

Hohe Leistung und Flexibilität

100 m-Teleskopausleger + Feste Spitze

Nabenhöhe Windkraftanlage	Max. Traglast bei Ausladung	Hakenhöhe
80 m	94 t x 20 m	ca. 89 m
100 m	76 t x 16 m	ca. 107 m



52 m-Teleskopausleger + Wippspitze

Nabenhöhe Windkraftanlage	Max. Traglast bei Ausladung	Hakenhöhe
80 m	142 t x 18 m	ca. 90 m
100 m	98 t x 22 m	ca. 112 m

